

Sägewerke Christen AG

900 kW

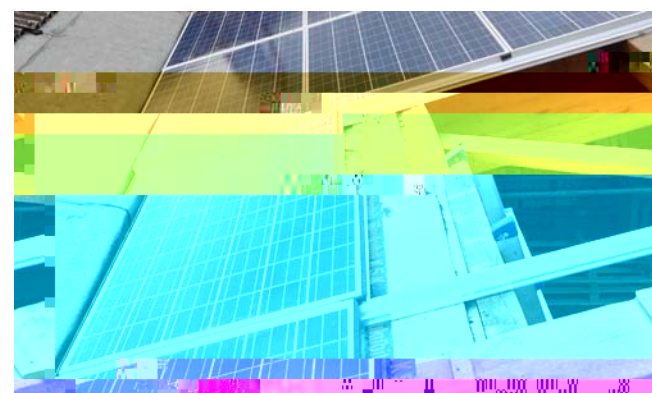
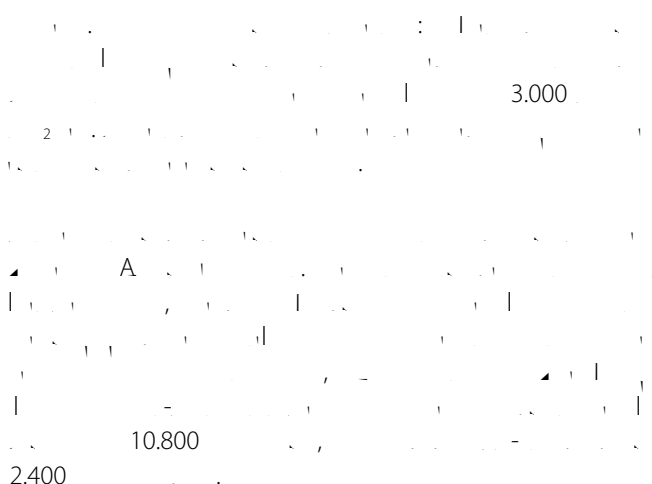
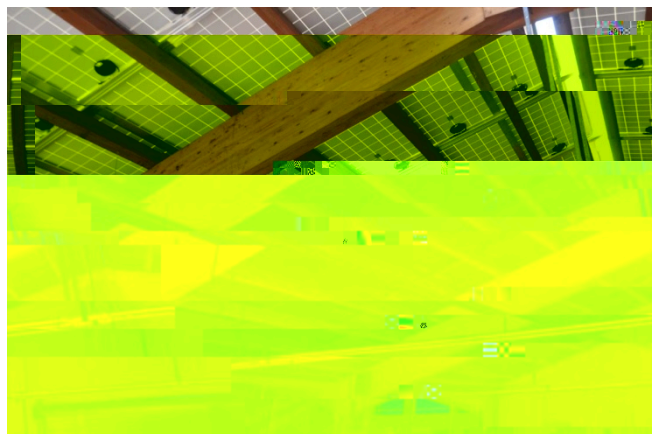
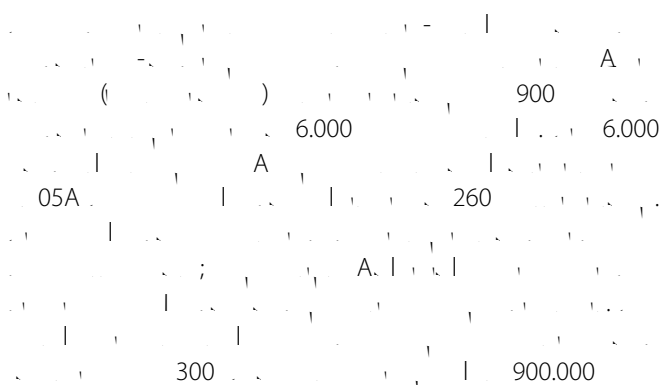
630.000 KG CO₂

3.576

Gewerbliche
PV-Indach-
Anlage

“Wir setzen auf die Partnerschaft mit Trina Solar, weil deren Module einen exzellenten Wirkungsgrad haben. Entscheidend bei PV-Modulen sind speziell in der Schweiz mit ihrer alpinen Prägung neben einer hohen Leistungsfähigkeit ein optimales Schwachlichtverhalten sowie eine hohe Schneelast. Diese Anforderungen erfüllen die Module von Trina Solar in besonderem Maße.”

Christen AG, Sägwerke Christen AG, Luzern, Schweiz



Sägwerke Christen AG

STANDORT

Luthern, Kanton Luzern, Schweiz

ANLAGENTYP

Gewerbliches PV-Indach-System

INSTALLIERTE LEISTUNG

900 kWp

PRODUKT

TSM-PC05A 'Honey' 255/260 Wp

ANZAHL MODULE

3.576

JÄHRLICHE STROMPRODUKTION

900.000 kWh

FERTIGSTELLUNG

Juli 2012

Trina Solar Hochleistungsmodul TSM-PC05A 'Honey'

